

## リフォーム実例資料（完工事例、一部抜粋）

### 【事例16】開放的な勾配天井LDK空間のある家

重量鉄骨ALC工法 全改装

- パントリー併設のキッチンがほしい
- 家族が集える大きく広いリビングがほしい
- 木質感のインテリアが好き
- 夏暑く冬寒いので断熱をしっかりしたい
- シャワールームがほしい
- 洗面台はベッセルタイプがほしい

【Before】



【After】



### 【事例14】陽光あふれるLDK,アイランドキッチンの家

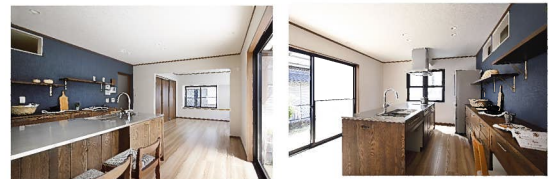
ツーバイフォー工法 全改装

- LDKを広く明るくしたい
- キッチンを通り抜ける場所に移動してほしい
- ワンちゃんが走り回れる空間がほしい
- 家族が集ってくるダイニングがいい
- キッチンにパソコンコーナーがほしい
- 寒さ対策で床暖房をいれたい

【Before】



【After】



### 【事例17】屋上空間の増築・拡張バルコニーの家

鉄骨ユニット工法 全改装

- 庭を駐車場に変えその屋根をバルコニーに
- リビングに家族が集う間取りにしたい
- パントリー付対面キッチンがほしい
- インテリアはナラ材でまとめたい
- 縫製の仕事のため畳座がほしい
- ユニット住宅だが浴室を拡張したい

【Before】



【After】



### 【事例18】店舗併用住宅/ネイルサロンのある家

木造在来工法 店舗増築

- 奥様のお仕事を増築したい
- 増築部は子供室も増やしたい
- 母屋にテイストを合わせてほしい
- 洗濯物が干せるベランダがほしい
- ネイルサロンとして使いたい
- 増築のルールを教えてください

【Before】



【After】



### 【事例1】築54年和風玄関の家

木造在来工法 全改装

### 【事例2】段差の無い癒され浴室のある家

鉄骨ユニット工法 全改装

### 【事例3】アンティークインテリアの家

木造在来工法 全改装

### 【事例4】シアターリビングのある家

重量鉄骨ALC工法 全改装

### 【事例5】収納充実の明るいLDKの家

木造在来工法 水廻り・1F改装

### 【事例6】間接照明の映えるダークテイストの家

重量鉄骨ALC工法 子世帯部

### 【事例7】加齢配慮浴室・畳座のある家

木造在来工法 1F,水廻り

### 【事例8】ホームエレベーターのある家

2X4工法 1F,水廻り

### 【事例9】天然石に包まれた対面フラットキッチン

木造在来工法 キッチン

### 【事例10】大人の寛ぎセカンドリビングのある家

重量鉄骨ALC工法 3F,外装

### 【事例11】回遊動線で家族が集うLDKのある家

木造在来工法 1F,水廻り

### 【事例12】中古住宅のフルリノベーション

鉄骨ユニット工法 全改装

### 【事例13】3.2mの人大天板こだわり対面キッチンの家

マンション LDK,キッチン

### 【事例19】子どもたちの遊び場小屋裏のある家

木造在来工法 小屋裏改装